

totBellaterra

FESTA MAJOR DE BELLATERRA
40 anys
1983-2023

Consulta el
programa a les
pàgines centrals!
PÀGS. 16-17

FESTA MAJOR BELLATERRA

DEL 14 AL 17
DE SETEMBRE





- 02 SUMARI
- 03 NOTÍCIES
- 16 PROGRAMA FESTA MAJOR
- 18 NOTÍCIES
- 22 CONSELLS
- 24 GUIA COMERCIAL
- 26 LA RECEPTA
- 27 SERVEIS
- 28 TRANSPORT
- 30 PLÀNOL POBLE



Ja ha arribat el final de l'estiu i, amb aquestes dates, una de les cites més esperades: La Festa Major de Bellaterra. Ja està tot preparat per gaudir-la, enguany una mica més tard, i amb l'estrena d'un nou govern i un nou president a l'EMD de Bellaterra. Un plenari que ja ha fet saber que té molta il·lusió per fer les coses diferents al poble i diferenciar-se de l'anterior mandat. Una de les primeres diferències que s'han notat, és la falta de participació del Consell de Cultura en l'organització de la Festa Major i la cancel·lació de La Sansi.

www.totbellaterra.com



Al Tot Bellaterra som ecològics.
La revista està impresa sobre paper 100% reciclat.

Vols rebre el totBellaterra en digital?



EDITORIAL

Redactors: TOT Bellaterra
Impressió: Pressing Impressió Digital
Periodicitat: Mensual
Difusió: 2.000 exemplars

Tot Edition SL
Av. Pau Casals, 12
08021 Barcelona
Tlf: 93 611 42 43

Notícies i continguts: Estiu 2023

web: www.totbellaterra.com
info@totbellaterra.com

El TotBellaterra no comparteix necessàriament l'opinió expressada en els articles dels seus col·laboradors.



Busca'ns a facebook i estaràs sempre informat

facebook.com/tot.bellaterra



EL NOU GOVERN DE L'EMD JA HA REPARTIT LES ÀREES DE TREBALL EN LA PRIMERA SESSIÓ PLENÀRIA

El 17 de juliol es va celebrar una primera sessió extraordinària per repartir les responsabilitats dels vocals i tractar altres temes.



Després de les eleccions municipals del maig, el passat 17 de juny es va constituir el nou ple de la Junta de Veïns de l'EMD de Bellaterra pel mandat 2023-2027, amb un canvi de presidència i d'equip de govern. Fins ara, el partit de Gent per Bellaterra, amb el president Ramon Andreu, havia estat al capdavant de l'EMD des de la seva creació l'any 2010.

El nou plenari de Bellaterra va quedar constituït per cinc vocals de Bellaterra Endavant (Norman Portell, Chus Cornellana, Jordi Macarulla, Gemma Moliner i Lorena de la Peña), dos de Gent per Bellaterra (Carles Triginer i Guillem Nadal) i un d'Esquerra Republicana (Laura Batalla). I Josep Maria Riba, de Bellaterra Endavant, va agafar el relleu del càrrec de la presidència.

En aquesta presa de possessió, on no es va convidar a l'anterior president de l'EMD Ramon Andreu, tant Riba com la resta de vocals van fer els seus parlaments corresponents, amb molta il·lusió per aquest canvi a Bellaterra i per a poder fer les coses diferents a partir d'ara. En concret, Josep Maria Riba va explicar que li feia molta il·lusió pel fet de tenir la confiança d'un número tan gran de bellaterrencs, que tenia grans reptes per Bellaterra, i que volia trencar amb la manera de fer l'anterior govern.

Just un mes després, el 17 de juliol, es va dur a terme la primera sessió extraordinària del ple, en què el president va fer públiques les responsabilitats de la nova Junta d'Assessorament de la Presidència de l'EMD.



Norman Portell s'encarregarà de l'Àrea d'Economia i transparència, Energia, i Relacions amb el Turó de Sant Pau.

Chus Cornellana treballarà per l'Àrea de Seguretat, Salut Pública, i Relacions amb la Comissió Bellaterra és Sant Cugat.

Jordi Macarulla anirà al capdavant de l'Àrea de Mobilitat, i Nou Conveni i Relacions amb l'Ajuntament.

Gemma Moliner ho farà amb l'Àrea de Cultura, Comunicació i Benestar Animal.

Lorena de la Peña s'encarregarà de l'Àrea d'Espai Públic, Espai Verd i Atenció Ciutadana.

Finalment, el president Josep Maria Riba, portarà l'Àrea d'Urbanisme, Medi Ambient, Canvi Climàtic, Esports i Altres.

En la sessió extraordinària l'oposició de Gent per Bellaterra i ERC van fer saber que en aquesta repartició d'àrees hi

havia vocalies amb relació a temes sobre els quals l'EMD no en té competències. Riba, però, va indicar que són temes sobre els quals hi ha preocupació.

També es va designar Chus Cornellana com a suplent de Riba en el càrrec de la presidència, i Riba serà el representant de l'EMD al Ple de l'Ajuntament de Cerdanyola i davant l'associació d'EMDs de Catalunya.

De fet, Riba ja va assistir al primer plenari de l'Ajuntament de Cerdanyola després del seu nomenament oficial. Va anunciar tres grans línies mestres per al seu mandat: Desenvolupar millor les poques competències que té l'EMD, revisar l'actual conveni regulador augmentant competències i finançament per guanyar autonomia i gestionar millor, i aportar el coneixement existent a Bellaterra des de la sostenibilitat per al conjunt del municipi.





EL NOU GOVERN DE L'EMD CANCEL·LA LA SANSI, LA CURSA DE LA DIADA DE BELLATERRA

L'EMD ha comunicat que, enlloc de la Sansi, es farà una cursa popular el 16 de setembre, en el marc de la Festa Major.



El nou govern de l'EMD de Bellaterra encapçalat per Josep Maria Riba i el partit de Bellaterra Endavant no ha facilitat enguany la celebració de La Sansi de Bellaterra, després que aquesta cursa es revalidés l'any passat com la cursa amb més participants de les que s'organitzen a Catalunya per la Diada, tot celebrant la desena edició.

La Sansi era una cursa organitzada fins ara pel Club d'Atletisme La Sansi juntament amb l'EMD de Bellaterra, i no suposava cap cost per a l'administració bellaterrenca. El seu traçat transcorria pels carrers de Bellaterra i també per l'antic traçat dels ferrocarrils, la Via Verda.

Anys enrere, aquesta cursa es feia durant la Festa Major de Bellaterra amb una bona participació, i va ser l'any 2012 que l'EMD va decidir separar la

cursa de la Festa Major i moure-la a la Diada de Catalunya, ja que era una data que fins al moment no hi havia cap població que organitzés cap cursa popular a Catalunya. Aquesta iniciativa va ser tot un èxit, i diverses poblacions van agafar La Sansi com a exemple per organitzar les seves curses de la Diada. Fins al moment, però, cap població ha superat la participació de la pionera de Bellaterra.

El govern de l'EMD ha anunciat a la seva pàgina web que el 16 de setembre se celebrarà una cursa popular en el marc de la Festa Major i per aquest motiu no hi haurà la Sansi de Bellaterra. Sens dubte és un cop per a l'esport bellaterrenca i els seus valors, així com per la visibilitat que aquesta cursa donava a Bellaterra.



BELLATERRA PASSA L'ESTIU AMB FALTA DE SERVEI DE RECOLLIDA DE RESIDUS I NETEJA

Ni l'Ajuntament de Cerdanyola ni l'EMD de Bellaterra hi han posat solució.

RECOLLIDA SELECTIVA PORTA A PORTA DELS RESIDUS A BELLATERRA				RECOLLIDA DE MOBLES I VOLUMINOSOS
La brossa s'ha de deixar a la porta de casa el dia abans de la recollida, entre les 8 del vespre i les 6 del matí				
Dilluns	Dimarts	Dimecres	Divendres	 900 928 288
Orgànica	Rebuig	Orgànica	Orgànica	
Paper	Vidre	Envasos	Rebuig	
BELLATERRA DIA DE REFORÇ				
Ajuntament de Cerdanyola del Vallès				

Aquest estiu 2023 Bellaterra l'ha passat notant una falta de servei tant en el servei de recollida de residus, com en el servei de neteja dels carrers. L'estiu és una època que en general, els serveis, són més periòdics que durant la resta de l'any. Però enguany aquests serveis mínims s'han notat més del que és habi-

tual. La competència de la recollida d'escombraries i de neteja de l'espai públic són de l'Ajuntament de Cerdanyola, tot i que l'EMD també fa recollida de residus un dia a la setmana com a reforç, però ni l'Ajuntament de Cerdanyola ni l'EMD de Bellaterra hi han posat solució.

Assistència Domiciliària a les Persones

ASISTED

Elies Rogent 52 08172 Sant Cugat del Vallès Telèfon 935 878 787 www.asisted.com



EL PRESIDENT DE L'EMD ES FIXA UNA RETRIBUCIÓ DE 34.000 € ANUALS AMB UNA DEDICACIÓ DEL 75%

La dedicació ha baixat un 25% i el sou un 10%, en relació a l'anterior president, el que es tradueix com una pujada de sou.



En la sessió extraordinària del plenari de l'EMD, el 17 de juliol, també es va tractar el tema de les retribucions econòmiques per al proper mandat.

El nou president, Josep Maria Riba, s'ha fixat una retribució de 34.000 € anuals amb un règim de dedicació parcial del 75%, és a dir, 28 hores a la setmana.

En relació amb l'anterior president, Ramon Andreu, el sou del president baixa un 10%, però la dedicació baixa un 25%, el que es tradueix com una pujada de sou.

Durant l'anterior mandat de Ramon Andreu, Riba havia defensat que els sous de l'EMD eren massa alts i que en el seu cas mai s'apujaria el sou, així com també havia indicat que el president de l'EMD ha de tenir una dedicació exclusiva per dedicar el temps suficient a Bellaterra. Una vegada ha estat investit president, però, ha viscut una altra realitat.

D'altra banda, els vocals cobraran 90 € per assistència a la sessió del Ple de la Junta Veïnal i 80 € per a la participació en les sessions de la Junta d'Assessorament.



CANVI D'UBICACIÓ DELS PLENS DE L'EMD DE BELLATERRA, QUE REDUIRAN L'AFORAMENT

Els plens es continuaran celebrant dins de l'edifici del Centre Cívic, però en una sala més petita.

A partir d'ara, amb el canvi de govern, els plens de la Junta de Veïns de l'EMD de Bellaterra canviaran també d'ubicació. Es continuaran celebrant dins de l'edifici del Centre Cívic, però en lloc de fer-se a la sala principal, es faran en una sala més petita ubicada al primer pis.

Aquest canvi reduirà l'aforament de les persones que vulguin assistir com a oients als plens de l'EMD però, malauradament, no acostumen tenir gaire participació.



* enjoytravel
group

Descobreix
LA HAVANA
amb **NOSALTRES!**

✈ Nova ruta a partir del 29 DE JUNY
Vols directes / tots els dijous

Places limitades

Aconsegueix
un 10% de
descompte
aplicant el codi

UNPOM5MW9K

Et regalem 1 maleta extra de 23 kg
en el tram Barcelona - La Havana



Contacta'ns
yudith.v@enjoytravelgroup.travel
+34 611 16 85 95

#viajarnosune

Des de
NOMÉS ANADA **399€**
ANADA I TORNADA **789€**

* enjoyCuba

www.enjoytravelgroup.com

EL NOU PDUM PROJECTA UNA METRÒPOLIS AMB 870 KM D'EIXOS VERDS I MÉS HABITATGE

De cara a l'any 2050 es vol fer deu grans noves avingudes que sumin 240km i reduir a la meitat l'ús del cotxe.



Aquest any s'ha aprovat inicialment el Pla Director Urbanístic Metropolità (PDUM), que afecta els voltants de Bellaterra i tota l'àrea metropolitana de Barcelona. El PDUM pretén deixar enrere el Pla General Metropolità (PGM) de l'any 1976 unint territoris, creant 18 noves centralitats, establint 120.000 habitatges assequibles, configurant una xarxa d'eixos verds de 870km i un entramat d'avingudes metropolitanes de 240km. La intenció de l'AMB és impulsar la capacitat de transformació cap a un model metropolità en xarxa que fugi de la dinàmica centre-perifèria.

Els objectius i els eixos que vertebraven el PDUM són quatre consignes bàsiques a partir de les quals s'articulen les diferents propostes concretes per promoure la mobilitat sostenible i conformar una nova estructura metropolitana de cara a l'any 2050:

- La preservació de les funcions i els serveis dels ecosistemes metropolitanos.
- La recuperació d'estructures i continuïtats urbanes que permetin configurar una metròpolis de proximitat integrant els diferents espais oberts.
- La regeneració urbana per transformar els teixits dels nuclis dels diferents municipis, redistribuint recursos i millorant la qualitat de vida.
- La transició ecològica, social i tecnològica per aconseguir una reducció dels impactes ambientals, encaminant la metròpolis a un model econòmic més sostenible que s'adapti al canvi climàtic.

La gran aposta és la projecció de 10 grans avingudes metropolitanes, que sumen un total de 240km i han de permetre la reordenació dels usos de les vies existents per escurçar les distàncies i possibilitar que els desplaçaments quotidians siguin a peu o en bicicleta. La pre-



visió és poder aconseguir que de cara a l'any 2050 la meitat dels desplaçaments a la metròpolis es facin a peu o en bicicleta i el 30% en transport públic i que es redueixi a la meitat l'ús del vehicle privat.

El PDUM també presenta diverses mesures en clau d'habitatge. Vol que el 10% del parc d'habitatge assequible del territori sigui estable, arribant a disposar de més de 120.000 pisos socials d'aquí a trenta anys.

També es volen impulsar 18 noves centralitats metropolitanes, que han de permetre augmentar el reequilibri entre territoris i superar la dinàmica entre el centre i la perifèria. A més d'aquests nous nuclis, el PDUM també identifica àmbits i espais d'oportunitat per transformar i regenerar diferents punts de la metròpolis.

Els eixos verds són sens dubte uns dels grans protagonistes del PDUM. L'AMB no només vol apostar per preservar els espais no urbanitzables i les diferents infraestructures verdes del territori, sinó que els situa com un dels elements centrals en l'estructuració de la metròpolis, configurant una xarxa de parcs i eixos verds que integren la natura a la ciutat per tenir més qualitat de vida davant de la calor extrema i la contaminació de l'aire.

El nou pla pretén que aquestes zones verdes suposin el 51% de la superfície total de la metròpolis entre parcs urbans, espais forestals, connectors passera i mosaics agroforestals amb potencial per al cultiu.

En l'apartat econòmic, el nou pla aposta per la protecció de l'activitat indus-

trial dels polígons dels diferents municipis i la flexibilització dels usos que hi pot haver. Així doncs, el PDUM prohibeix l'ús residencial a les àrees especialitzades d'activitat econòmica en els polígons d'activitat segregats dels teixits residencials, on tot el sostre serà destinat a l'activitat econòmica i les dotacions que donen suport a aquesta estructura.

En el cas dels polígons integrats en el teixit urbà, la voluntat és aconseguir hibridar l'activitat econòmica amb els usos residencials, una estratègia que també ha de permetre aconseguir una barreja d'usos en els teixits residencials del territori, protegint el comerç de proximitat, però alhora diversificant aquells àmbits on actualment existeix un dèficit.

En clau de canvi climàtic, es vol millorar l'eficiència en l'ús de recursos com l'aigua o els aliments i garantir l'aposta per un model energètic de futur amb més electrificació i energies renovables.

En aquest sentit, el PDUM identifica quines han de ser les reserves necessàries per a aquests serveis tècnics d'abast metropolità en funció de tres àmbits: el subministrament energètic, que ha de donar resposta a la futura demanda mitjançant l'autoconsum i configurant una xarxa de 56 emplaçaments per a l'obtenció d'energia solar; el cicle de l'aigua, que proposa una gestió sostenible dels aqüífers i un impuls a la regeneració i potabilització de l'aigua; i la gestió dels residus, que preveu la reserva de tota una sèrie d'espais per a la gestió d'aquest material, afavorint la transició cap a una economia més circular.



TORNA LA FESTA MAJOR DE BELLATERRA, DEL 14 AL 17 DE SETEMBRE

Una de les cites més esperades canvia de dates després del canvi de govern a l'EMD de Bellaterra.



Els propers dies 14, 15, 16 i 17 de setembre se celebra la quarantena edició de la Festa Major de Bellaterra, una de les cites més esperades de tot l'any.

Enguany, no s'ha celebrat el tradicional Concurs de Cartells de la Festa Major que es feia des de l'any 1987, i el cartell de la Festa Major ha estat encarregat per l'EMD a la veïna i directora d'art Blanca Brugera, sense saber-se els motius.

Brugera ha volgut crear un cartell commemoratiu pels quaranta anys, integrant els elements més característics de la festa: l'esquirol, la gegantona

Martina, les paelles, les banderes, les bales de palla de la baixada de carros i un cotxe de bombers que va participar l'any passat. Tots els elements es troben connectats per la màgia d'un calidoscopi.

També coincidint amb el canvi de govern de l'EMD de Bellaterra, que des de les eleccions del maig és a càrrec de Bellaterra Endavant, s'ha fet un canvi en les dates de la Festa Major. Durant els últims anys s'havia celebrat el primer cap de setmana de setembre, però enguany han decidit endarrerir-la i celebrar-la a mitjans del mateix mes.



40 ANYS DE FESTA MAJOR

La primera edició de la Festa Major de Bellaterra es va celebrar els dies 23, 24 i 25 de setembre del 1983 i va ser organitzada per la Unió de Veïns sota la presidència de Gemma Subirà. El programa de mà incloïa el següent missatge: "A Bellaterra, cada vegada som més i pensem que la Festa Major pot ser un pas endavant en la consolidació de la comunitat de veïns que formem".

Amb els anys, la Festa Major va anar reforçant la seva singularitat tot teixint un ambient festiu marcat per una àmplia participació veïnal i el gaudi i el sentiment de pertinença al poble, fets que van propiciar que la Festa Major de Bellaterra es convertís en la trobada més concorreguda, celebrada i esperada pels veïns.

Ja en la primera edició, el teatre va formar part del programa amb l'entitat cultural de Bellaterra "La Inestable", dirigida per Ignasi Roda. El següent any, el 1984, es va incorporar la baixada de carros i poc després, el 1987, es va incorporar a la festa el 1r Concurs Popular de Paelles.

Des dels seus inicis, els balls, les nits joves, les botifarrades, els sopars temàtics, les activitats esportives, les gimcanes, els concursos d'"Iron Man i Iron Woman" han estat presents en molts dels programes d'aquests quaranta anys de trajectòria.

El 1990, van arribar al poble, amb motiu de la Festa Major, la Martina i el Domènec, els gegantons de Bellaterra. La parella ha sortit a ballar cada festa major i enguany celebraran el seu 33è ball.





EL NOU GOVERN DE L'EMD NO HA COMPTAT AMB EL CONSELL DE CULTURA PER ORGANITZAR LA FESTA MAJOR

El fet de no tenir el Consell de Cultura fa que no se sàpiga qui decideix els actes ni quines són les partides que se'n destinen.



L'organització de la Festa Major de Bellaterra ja fa anys que es fa conjuntament entre el govern de l'EMD i el Consell de Cultura bellaterrenc. El Consell de Cultura és un organisme consultiu de la Vocalia de Cultura que col·labora en la definició, organització, coordinació i potenciació de la Cultura a Bellaterra.

Aquest Consell té, entre d'altres, les funcions d'actuar com a vehicle canalitzador de les propostes que els veïns i entitats de la població tinguin en relació amb l'organització i desenvolupament de l'activitat cultural al poble, dinamitzar i coordinar l'agenda cultural de Bellaterra, o vetllar perquè les activitats que es portin a terme tinguin com a objectiu la satisfacció de l'interès general del conjunt de la població de Bellaterra.

Està format pel vocal de cultura de l'EMD de Bellaterra i una persona repre-

sentant de cada una de les entitats culturals i esportives de la població, i és un espai on fins ara s'havia decidit conjuntament tota la programació i els pressupostos destinats tant a la Festa Major com a la Cavalcada de Reis de Bellaterra.

En la sessió extraordinària de la Junta de Veïns de l'EMD del 17 de juliol, l'oposició va criticar al nou govern de l'EMD que no s'hagués comptat amb el Consell de cultura ni amb diverses entitats de Bellaterra que poguessin estar interessades a participar de l'organització de la Festa Major. Sembla que només es va contactar amb algunes de les entitats de manera individual, però sense convocar el Consell de Cultura.

Josep Maria Riba, va indicar que la presidència de l'EMD encara havia



d'estudiar en profunditat el funcionament del Consell de Cultura.

El fet de no tenir el Consell de Cultura fa que no se sàpiga qui decideix els actes del programa de la Festa Major, ni quines són les partides que se'n desti-

nen. Això xoca amb el fet que anteriorment i des de feia 10 anys, es decidia de manera democràtica entre totes les entitats culturals de Bellaterra mitjançant un sistema de subvencions. Ara, però, es fa unilateralment.



En aquest?

O en aquest?

aconseguiràs estalviar fins a un **60%** de la teva factura d'energia elèctrica.

En quin món vols viure?

1 Des del primer dia gaudiràs d'energia renovable que té cura del nostre planeta i de la teva família.

2 Fes una inversió intel·ligent, amb l'estalvi energètic amortitzaràs la instal·lació en 5 anys.

3 I si utilitzes la nostra fórmula flexible, la quota mensual et sortirà gratis amb l'estalvi generat.



Tu pots aconseguir el canvi!
passa't a l'energia solar

Truca'ns i informa't, realitzarem un estudi totalment gratuït.

www.origensolar.cat
hola@origensolar.cat

DIJOURS

19:30 **Concert de Jazz**
Marian Barahona Trio & David Pastor
Auditori de El Musical

22:30 **Cinema a la fresca al Club Bellaterra**
Projecció de la pel·lícula Grease
Club Bellaterra



DIVENDRES

17:00 **Música en família**
Els tresors d'en Pau
Per a famílies amb infants d' 1 a 5 anys
Centre Cívic Plaça Maragall

17:00 **Tarda d'inflables**
Plaça del Pi

17:30 **Futbol infantil al carrer**
Plaça del Pi

18:00 **Classe oberta de Zumba**
Plaça del Pi

20:00 **Masterclass de Cocteleria**
A la barra-cocteleria
Plaça del Pi

20:00 **Tertúlia Fòrum de Festa Major**
40 anys de Festa Major a Bellaterra
Centre Cívic Plaça Maragall

20:00 **Sopar Food-Trucks**
Plaça del Pi

22:30 **Pregó a càrrec de la bellatarrenca Mariona Catafal**
Plaça del Pi

23:30 a 01:00 **Concert de la Banda Neón**
Plaça del Pi

01:30 a 04:00 **Dj ReMover**
Plaça del Pi



DISSABTE

10:00 **El moviment és vida**
Activació i mobilitat per a gent de més 50 anys
Plaça del Pi

10:00 **Activitats esportives infantils**
Plaça del Pi

10:00 **Mercat vintage solidari**
Plaça del Pi

11:00 **Cursa popular infantil (200m)**
Plaça del Pi

11:30 **Cursa popular absoluta (5km)**
Plaça del Pi

12:00 **Classe oberta de Lindy hop**
Plaça del Pi

12:30 **Ballada de swing i vermut solidari**
Plaça del Pi

13:30 **Dinar Food-Trucks**
Plaça del Pi

17:15 **Baixada de carros**
Carrer Sant Pancràs

18:00 **Inicia't al Pickleball**
Plaça del Pi

18:30 **Sessió de Hit Training**
Plaça del Pi

19:30 **Cursa de patinets**
Inici Avda. Josep M^è Marcet

21:00 **Sopar Food-trucks**
Plaça del Pi

22:30 a 24:00 **Concert del grup SÓNORS**
Plaça del Pi

24:00 a 04:00 **Dj Perotutehasvisto**
Plaça del Pi

DIUMENGE

10:00 **Gimcana infantil**
Plaça del Pi

12:30 **Missa de Festa Major**
Parròquia de la Santa Creu

13:15 **Ballada de gegants i Marxing band**
Plaça del Pi

13:30 **Concurs de paelles i fideuàs**
Plaça del Pi

16:00 **Entrega de premis del concurs de paelles i fideuàs**
Plaça del Pi

17:00 **Fi de festa amb Holi Fest**
Plaça del Pi

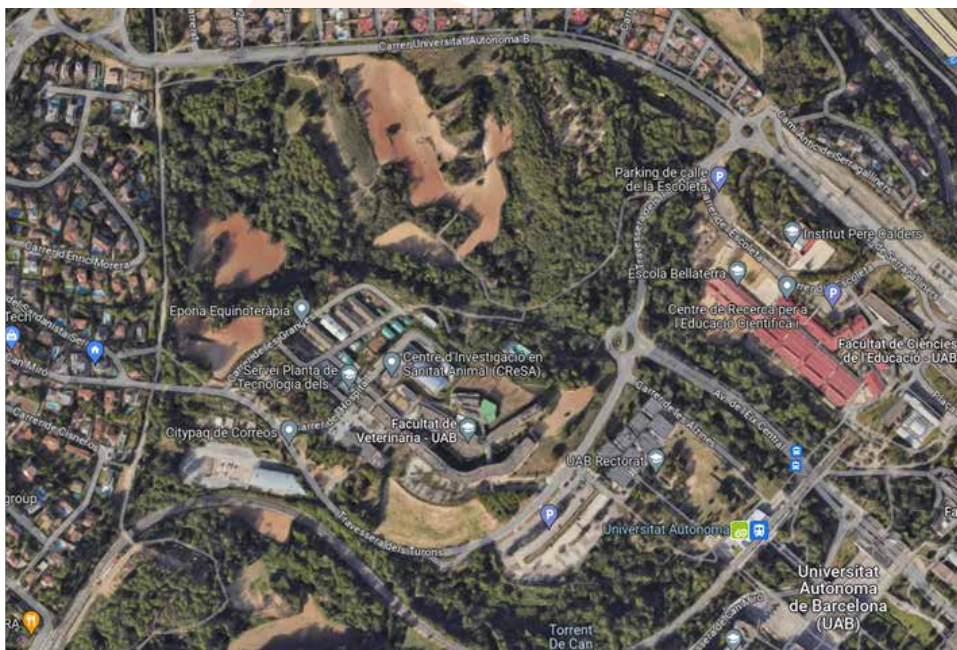
23 **DISSABTE**
19:30 **Teatre "AIXÒ NO ÉS VIDA"**
Centre Cívic Plaça Maragall

24 **DIUMENGE**
18:00 **Teatre "AIXÒ NO ÉS VIDA"**
Centre Cívic Plaça Maragall



BELLATERRA TÉ UNA CONVIVÈNCIA COMPLICADA AMB LES GRANGES I ELS CENTRES AMB ANIMALS DE LA UAB

Hi ha una associació d'equinoteràpia sense llicència que treballa amb cavalls al Camí Verd i ja ha tingut alguna incidència.



Bellaterra té una ubicació amb uns entorns naturals excepcionals, tot i que també comparteix aquests entorns amb la Universitat Autònoma de Bellaterra (UAB) i, en especial, amb les instal·lacions de la Facultat de Veterinària.

Aquesta facultat compta amb un servei de granges i camps experimentals des de l'any 1985, i el 1998 se li van sumar les de la facultat de Ciències. Aquestes granges compten amb diverses naus on hi ha gallines i pollastres, porcs, cabres, ovelles, animals corrals, cavalls, vedells o gossos.

A la zona de les granges també hi ha la Fundació Epona, que es dedica a l'Equinoteràpia des de l'any 2004 als mateixos entorns de Bellaterra. Es dediquen a fer teràpia amb cavalls a tota la població, però en especial a col·lectius que tenen algun tipus de problemàtica, sigui física, psíquica, sensorial o social. Actualment, atenen en teràpia individual a més de 40 persones, així com grups escola o centres ocupacionals.

Aquesta activitat, però, avui dia s'està duent a terme sense una llicència vigent, i entra en conflicte amb les activitats del seu entorn. En especial,



les que es duen a terme a la Via Verda de Bellaterra.

Realitzen diàriament una activitat de passeig amb sis cavalls en aquesta via, que té una densitat d'ús important amb 2000 persones diàries. S'utilitza per accedir a l'estació de FGC des del Turó de Sant Pau, com a camí escolar de l'estació al col·legi La Vall, com a espai de passeig de famílies i gossos, i com a instal·lacions esportives a l'aire lliure. És per aquest motiu que a hores d'ara, tot i que l'han demanada, no hi ha tramitada una llicència per part de l'Ajuntament de Cerdanyola, perquè està en dubte la idoneïtat de realitzar una activitat hípica en una via verda, amb el risc higienicosanitari que representa

i les incidències que ja s'han donat en alguna ocasió, amb gossos o bicicletes.

Aquesta situació porta a fer una reflexió de com s'han de regularitzar aquest tipus d'activitats amb animals a la zona dels voltants de Bellaterra, per tal trobar una bona convivència i una bona seguretat per als veïns.



ES FA UN HOMENATGE A MOSSÈN CARDÚS A LA PARRÒQUIA DE LA SANTA CREU DE BELLATERRA

Mossèn Cardús va morir l'octubre del 2020 i l'homenatge ha consistit en un concert de cançons occitanes i una missa.

El passat 30 d'agost a la tarda es va dur a terme un homenatge a Mossèn Josep Cardús, que va morir l'octubre del 2020, a la Parròquia de la Santa Creu de Bellaterra.

L'acte va consistir en un concert de cançons occitanes per Mireia Latorre i Peter Krida, i seguidament una missa en llengua occitana oficiada per Mossèn Jordi Passerat, i cantada pel cor parroquial amb l'organista Eduard Sans.

L'homenatge va ser organitzat per la Parròquia de Bellaterra i el CAOC (Centre d'agermanament occitano-català).



LA CASITA DE INGLÉS

I LEARN ENGLISH
WHILE HAVING
FUN!

ABIERTO PERIODO DE INSCRIPCIÓN 2023-2024
REGISTER NOW!

MY FAVORITE DAY
OF THE WEEK
IS CASITA DAY!



PLAY-BASED LEARNING

100% IN ENGLISH WITH NATIVE TEACHERS

AFTER SCHOOL PROGRAM, CAMPS, DÍAS SIN COLE, WORKSHOPS

INMERSIÓN
LINGÜÍSTICA
100% CON
PROFESORES
NATIVOS

ARTE,
EXPERIMENTOS,
MANUALIDADES,
TEATRO, JUEGOS,
COCINA, YOGA,
ETC

DESDE BEBÉS
HASTA
ADOLESCENTES

ROTACIÓN
DE SALAS
TEMÁTICAS

PRUEBA
UNA CLASE
GRATIS

PREPARACION
DE EXÁMENES
DE CAMBRIDGE

I DON'T BARK
GUAU-GUAU
AT LA CASITA I BARK
WOOF-WOOF!



TLF/WHATSAPP
666 707 798

SANTCUGAT@LACASITADEINGLES.COM
CARRER AVEL LINA CASADEVALL, 2
08174, SANT CUGAT DEL VALLES



EL TOT BELLATERRA CREA UN NOU MODEL DE SUBSCRIPCIÓ GRATUÏTA

Properament es deixarà de distribuir en paper, excepte a les persones que es subscriguin a la revista, que se'ls enviarà gratuïtament.



El Tot Bellaterra som una publicació independent creada l'any 2010 amb l'objectiu de ser un mitjà per un poble amb inquietuds i amb il·lusió.

Des de llavors, hem publicat i repartit mensualment la revista en paper a totes les bústies de Bellaterra, a excepció dels mesos de confinament de l'any 2020, que malauradament no es va poder fer el repartiment i només es va poder distribuir la versió digital.

Actualment, el Tot Bellaterra continua publicant amb els mateixos objectius que als seus inicis, tot i que ens hem d'adaptar als canvis que ens porta l'actualitat.

Som conscients que potser hi ha famílies que no volen rebre aquest mitjà de comunicació bellaterrenc, o potser n'hi ha d'altres que el prefereixen llegir en

digital en lloc d'imprès en paper. És per aquest motiu que properament el Tot Bellaterra es deixarà de distribuir en paper a totes les cases, excepte a les persones que se subscriguin a la revista, que la continuaran rebent tant en paper com en digital gratuïtament.

Paral·lelament, el Tot Bellaterra continuarà publicant i distribuint en digital a través de la seva pàgina web i xarxes socials per a tothom que el vulgui consultar.

El sistema de subscripció gratuïta al nostre mitjà, tan digital com en paper, el podeu activar enviant les vostres dades a:

subscripcions@totbellaterra.com
o bé a través del formulari al web
www.totbellaterra.com/subscripcions



CONSELLS PER AFRONTAR LES DESPESES DEL SETEMBRE, TORNANT A LA RUTINA

Per fer front als reptes de consum propis d'aquesta època de l'any, podeu seguir algunes recomanacions.

Després de les vacances d'estiu, toca tornar a la rutina i reincorporar-se a la feina o iniciar un nou curs escolar. També és un bon moment per plantejar-se nous projectes, com ara apuntar-se al gimnàs, anar a classes d'anglès, o fer alguna de les col·leccions per entregues disponibles als quioscos.

Per fer front als reptes de consum propis d'aquesta època de l'any, podeu seguir algunes recomanacions.

MATERIAL ESCOLAR

- Elaboreu un pressupost previ adequat a la despesa disponible.
- Feu una llista dels productes o serveis necessaris.
- Compareu preus i punts de venda.
- Si podeu, compreu amb antelació, evitateu imprevistos.
- Informeu-vos de la política de canvis i devolucions.
- En cas de disconformitat amb el producte, demaneu el full oficial de reclamació a l'empresa o contacteu-hi per un mitjà que en deixi constància (formulari web, telèfon amb número d'incidència, etc.). Si en el termini de 30 dies no heu obtingut resposta, o bé la resposta no és satisfactòria, contacteu amb el servei públic de consum que us correspongui segons el vostre municipi.

ACTIVITATS

Si voleu fer alguna activitat esportiva, formativa o d'oci, informeu-vos de:

- El preu total i complet (IVA inclòs).



- Les condicions contractuals.
- El procediment de baixa.
- Els serveis opcionals, que es paguen a part i incrementen el preu (per exemple, un entrenador personal).
- Les condicions econòmiques de pagament: matrícula inicial, periodicitat de les quotes, període de permanència (per exemple, 1 any), si és un servei finançat a través d'un crèdit al consum que us ofereix la mateixa empresa (per exemple, acadèmia d'idiomes).
- En cas de disconformitat amb el servei, demaneu el full oficial de reclamació a l'empresa i si la resposta no és satisfactòria, contacteu amb el servei públic de consum que us correspongui segons el vostre municipi.



COL·LECCIONS

Si voleu fer una col·lecció per entregues (llibres, còmics, cromos, maquetes...):

- No us deixeu enlluernar per les ofertes de llançament. L'embalatge, la publicitat, els anuncis de la tele o les fotografies promocionals poden mostrar el producte més atractiu del que realment és.
- Examineu amb atenció l'etiquetatge i la qualitat dels objectes. Tenen una garantia de tres anys, com qualsevol altre producte que es comercialitzi.
- Informeu-vos de la periodicitat (setmanal, mensual...). Penseu que cal paciència i constància per completar la col·lecció. Un infant podria perdre l'interès ràpidament.
- Informeu-vos de quant us costarà en temps i diners completar la col·lecció.

Mireu si hi ha productes al mercat d'igual o millor preu i qualitat que podríeu tenir en poc temps.

- Esbrineu si la col·lecció inclou alguna despesa extra (expositors, estoigs...) que encareixi el producte.
- Si trieu subscriure-us, informeu-vos de la modalitat de pagament i d'enviament, i si això comporta algun cost afegit.
- Per a futures reclamacions, conserveu les dades dels responsables de la col·lecció (nom o raó social, adreça física, NIF, servei d'atenció al client...), així com els comprovants de compra, les condicions de subscripció, la publicitat, etc.

Informació extreta de consum.gencat.cat

"Adaptem els nostres serveis a les seves necessitats amb un tracte proper i de qualitat"

A Cerdanyola del Vallès des de 1850

AL SEU SERVEI LES 24 HORES 902 488 500



funerària
montserrat

Truyols www.truyols.com



LA CASITA DE INGLÉS
APRENEN JUGANT
 666 707 798
 santcugat@lacasitadeingles.com
 Sant Cugat

PLAY-BASED LEARNING
 NATIVE TEACHERS

enjoytravel group
 [Agencia de viajes a Cuba y Caribe Mexicano]
 Contáctanos:
 Estamos en Sant Cugat.
 +34 611 16 85 95.
 yudith.v@enjoytravelgroup.travel

Confortermic
 Climatització Ecològica
 Llars de foc

Pg. Francesc Macià 78,
 Local 2 - 08173
 Sant Cugat del Vallès
 (Barcelona)

Telf. 627 95 27 38

totBellaterra
 anuncia't aquí!
 93 611 42 43

SANT CUGAT ESPORTS
 936 743 081

Pl. dels Quatre Cantons S/N
 08172 Sant Cugat del Vallès
 www.santcugatesports.com

Carpintería de Aluminio
Hnos. ALMANSA
 La casa de las ventanas

Ventanas, puertas, persianas, matorquinas, mosquiteras, mamparas baño, rejas, toldos, vallas, divisorias oficina, cerramientos etc... Y mucho mas

Tel. 93 575 11 20
 www.hnos-almansa.net

40 años experiencia

MATIZ Canales
 618558222

CONSTRUCCIONES CALESMA, S.L.
 N.I.E. B-62779332

Obra nueva, reformas integrales, fachadas, cubiertas, mantenimientos, pladur... de todo!

93 729 54 18 - 615 20 52 27

Particular compra o lloga casa a Bellaterra
 j.bellaterra68@gmail.com
 613 02 03 04

Restaurant El Galliner

COMUNIONS · ESDEVENIMENTS
 CALÇOTADES

Crta. Bellaterra nº 58 · 08193 Bellaterra
 Tel: 935806427 - 610307037

Vols aparèixer a la nostra
GUIA COMERCIAL?

Demana més informació al telèfon

93 611 42 43

O per correu electrònic a:

comercial@totbellaterra.com



AMANIDA DE PERA I MANXEGO AMB BASTONETS EMBOLICATS AMB PERNIL SALAT

Recepta de Teresa Reay extreta de www.receptes.cat

INGREDIENTS (4 racions)

- 2 peres beurre bosc fermes
- 1 llimona, tallada per la meitat
- 1/3 tassa (80 ml) d'oli d'oliva
- 2 cullerades de mel
- 2 cullerades de suc de taronja sanguina o normal
- 2 cullerades de vinagre de xerès o vinagre de vi negre
- 8 llesques de pernil serrano
- 8 bastonets de pa (grissini)
- 100 g de fulles d'amanida baby (mesclum)
- 2 cullerades de nous picades torrades
- 40 g de formatge manxego, aflat

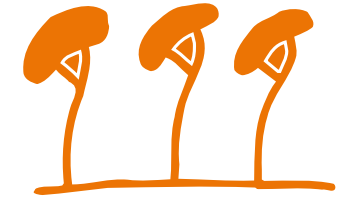


PREPARACIÓ:

- Talleu les peres longitudinalment a rodanxes d'1 cm de gruix, deixant les tiges intactes.
- Fregueu la pera amb la part tallada de la meitat de la llimona. Escalfeu 1 cullerada d'oli en una paella a foc mitjà-alt. Afegiu la pera i deixeu-ho coure durant 1-2 minuts per cada costat o fins que estiguin daurades.
- Afegiu la mel i el suc de la 1/2 llimona restant, movent la paella per escalfar la barreja de mel i arrebossar la pera.
- Bateu la resta d'1/4 tassa (60 ml) d'oli d'oliva, suc de taronja i vinagre en un bol petit. Afegir-hi sal i pebre al gust.
- Emboliqueu una llesca de pernil al voltant de cada bastonet de pa.
- Amb una cullera foradada, transferiu les rodanxes de pera a un bol, reservant els suc de la cocció.
- Afegiu els suc de la cocció a l'amaniment i bateu per combinar.
- Poseu les fulles d'amanida i les peres en plats per servir, i escampeu les nous i el manxego.
- Per servir, regar-ho amb l'amaniment i servir amb els bastonets embolicats amb pernil.

EMD BELLATERRA

Oficina d'atenció al Ciutadà 93 518 18 30
Plaça Maragall, 4
www.emdbellaterra.cat



Telèfons de Contacte Bellaterra

URGÈNCIES

Emergències	112
Ambulàncies Emergències	061
Ambulàncies	93 712 03 03
Ambulància Creu Roja	93 580 33 33
Bombers	112 - 93 582 03 00
Polícia Local	092 - 93 691 20 00
Mossos	112 - 93 592 47 00
Polícia Nacional	1091 - 93 594 24 80
Dones en Situació de Violència	900 900 120

SERVEIS SANITARIS

CAP Serraparera	93 580 63 63
Cita prèvia Atenció Primària	93 728 44 44
CAP Canaletes	93 591 07 40
Cap Fontetes	93 594 44 70
Alcoholics Anònims	93 317 77 77
Centre Salut Mental	93 580 96 77
Creu Roja	93 691 61 61
Programa d'Atenció a la Dona	93 594 21 99
Ass. E. contra el Càncer	93 414 25 25
Hospital Parc Taulí	93 723 10 10
Hospital General de Catalunya	902 533 333
Residència Geriàtrica CIM Bellaterra	93 000 14 01

FARMÀCIA

Farmàcia a Sant Quirze	93 721 07 83
Horari	
Cada dia de 7 a 24h	

Farmàcia a Bellaterra	93 691 46 55
Horari	
9-13'30 i 16'30-20h	

SERVEI MUNICIPAL CERDANYOLA -EMD

Atenció Ciutadana Cerdanyola	010 / 93 580 88 88
Ajuntament OAC	93 580 88 88 ext 870
Ateneu	94 580 88 88 ext 164
Arxiu Municipal	93 591 41 22
Urbanisme	93 591 41 33
Cultura	93 581 10 00

TELÈFONS D'INTERÈS

Aigües Cassa - Avaries	900 878 583
	902 290 280
Fecsa Endesa	800 760 909
	800 760 706
Gas Natural	900 408 080
	900 100 250
Butà	901 100 100
	93 725 62 77
Correus UAB	93 580 10 53
Parròquia de la Santa Creu	93 692 09 71

Deixalleria Campus Uab	93 581 33 97
Aeroport Aena	902 404 704
Bus Sarbus	93 580 67 00
FF CC	93 205 15 15
Renfe	902 320 320

Taxis del Vallès	639 721 111
------------------	-------------

ESCOLES

Escola Ramon Fuster	93 586 41 06
E. E. Bellaire	93 580 81 64
La Llar d'en Pitus	93 594 00 71
Escola Bressol Gespa Uab	93 581 19 74
Ceip Escola Bellaterra	93 581 15 83
IES Pere Calders	93 580 14 77
Escola Waldorf-Steiner "El Til.ler"	93 592 97 95

MÚSICA

El Musical	93 580 42 46
------------	--------------

ESPORTS

El Club	93 580 25 42
Saf	93 581 19 34

FGC.Línia S2-S6

Direcció Sabadell

Duració trajecte: 12 min a Sabadell Plaça Major
- 18 min a Sabadell Parc del Nord

De dilluns a divendres de 04:50 a 07:24

05:26 - 05:51 - 06:21 - 06:43 - 06:58 - 07:13 - 07:19 - 07:28 - 07:34 - 07:38 - 07:45 - 07:53 - 08:00

De dilluns a divendres de 07:32 a 09:32 cada hora als minuts

08 - 13 - 19 - 23 - 28 - 34 - 38 - 43 - 49 - 53 - 58 - 04

De dilluns a divendres de 09:39 a 09:54

10:15 - 10:23 - 10:30

De dilluns a divendres de 10:07 a 14:58 cada hora als minuts

43 - 53 - 04 - 13 - 23 - 34

De dilluns a divendres de 15:07 a 16:58 cada hora als minuts

43 - 53 - 58 - 04 - 13 - 23 - 34

De dilluns a divendres de 17:07 a 20:58 cada hora als minuts

43 - 53 - 58 - 04 - 13 - 23 - 34

De dilluns a divendres de 21:07 a 22:52

21:43 - 21:58 - 22:13 - 22:28 - 22:58 - 23:28

Últims trens vigília de feiner

23:56 - 00:26

Últims trens divendres i laborables vigília de festiu

23:51 - 00:21 - 00:51 - 1:21 - 02:06 - 02:48

Direcció Barcelona

Duració trajecte: 30 min a Muntaner -
37 min a Plaça Catalunya

De dilluns a divendres de 04:57 a 06:12

05:14 - 05:29 - 05:44 - 05:59 - 06:14 - 06:29

De dilluns a divendres de 06:27 a 08:37 cada hora als minuts

44 - 49 - 54 - 59 - 04 - 09 - 14 - 19 - 24 - 29 - 34 - 39

De dilluns a divendres de 08:45 a 09:00

09:02 - 09:09 - 09:17

De dilluns a divendres de 09:07 a 13:57 cada hora als minuts

24 - 34 - 44 - 54 - 04 - 14

De dilluns a divendres de 14:07 a 15:57 cada hora als minuts

24 - 34 - 44 - 49 - 54 - 04 - 14

De dilluns a divendres de 16:07 a 19:57 cada hora als minuts

24 - 34 - 44 - 49 - 54 - 04 - 14

De dilluns a divendres de 20:15 a 21:42

20:32 - 20:44 - 20:56 - 21:08 - 21:19 - 21:39 - 21:59

Últims trens vigília de feiner

22:19 - 22:49 - 23:21

Últims trens divendres i laborables vigília de festiu

22:23 - 22:52 - 23:32 - 00:07 - 00:52 - 01:37

Pels horaris de dissabtes i festius i per a més informació: [Pàgina web www.fgc.cat](http://www.fgc.cat) o trucant al telèfon 012

FGC.Línia S2-S6



BUS - Línia 648 - Bellaterra / UAB / Montcada

Duració trajecte: 6 min a UAB - 20 min a Cerdanyola - 35 min a Ripollet - 55 min a Montcada

De dilluns a divendres de 06:00 a 21:00 cada hora

PARADES A: Bellaterra (Pl. Pi, La Vall, Turó de St Pau), **UAB** (Ctra. de la Uab - Educació, UAB Ciències), **Cerdanyola del Vallès** (C.Serra dels Galliners / C.Josep Tarradellas, C.Serra dels Galliners / C.Castella, Av.Roma / Av.Espanya, Can Pallerès, Ctra. de Barcelona / C.Sta Rosa, Ctra. de Barcelona / Av.Catalunya, C.Tarragona - CAP), **Ripollet** (C.Balmes / C.Molí Ginestar, C.Molí Rata / C.Magallanes - Parc Moreres, Av.Maria Torras / C.Puigmal, C.Garcia Lorca / Pl.Palau Ausit, C.St Andreu / C.Pau Casals, C.Sarrià de Ter / C.X Rastro Reto), **Montcada i Reixac** (Pg.St Jordi / Pau Casals, Rbla.Paisos Catalans, Pl.Lluís Companys, C.Bifurcació / C.Molí).

* Per a més informació o possibles incidències, consultar la web de l'operadora www.moventis.es

BUS - Urbà 2 - Bellaterra

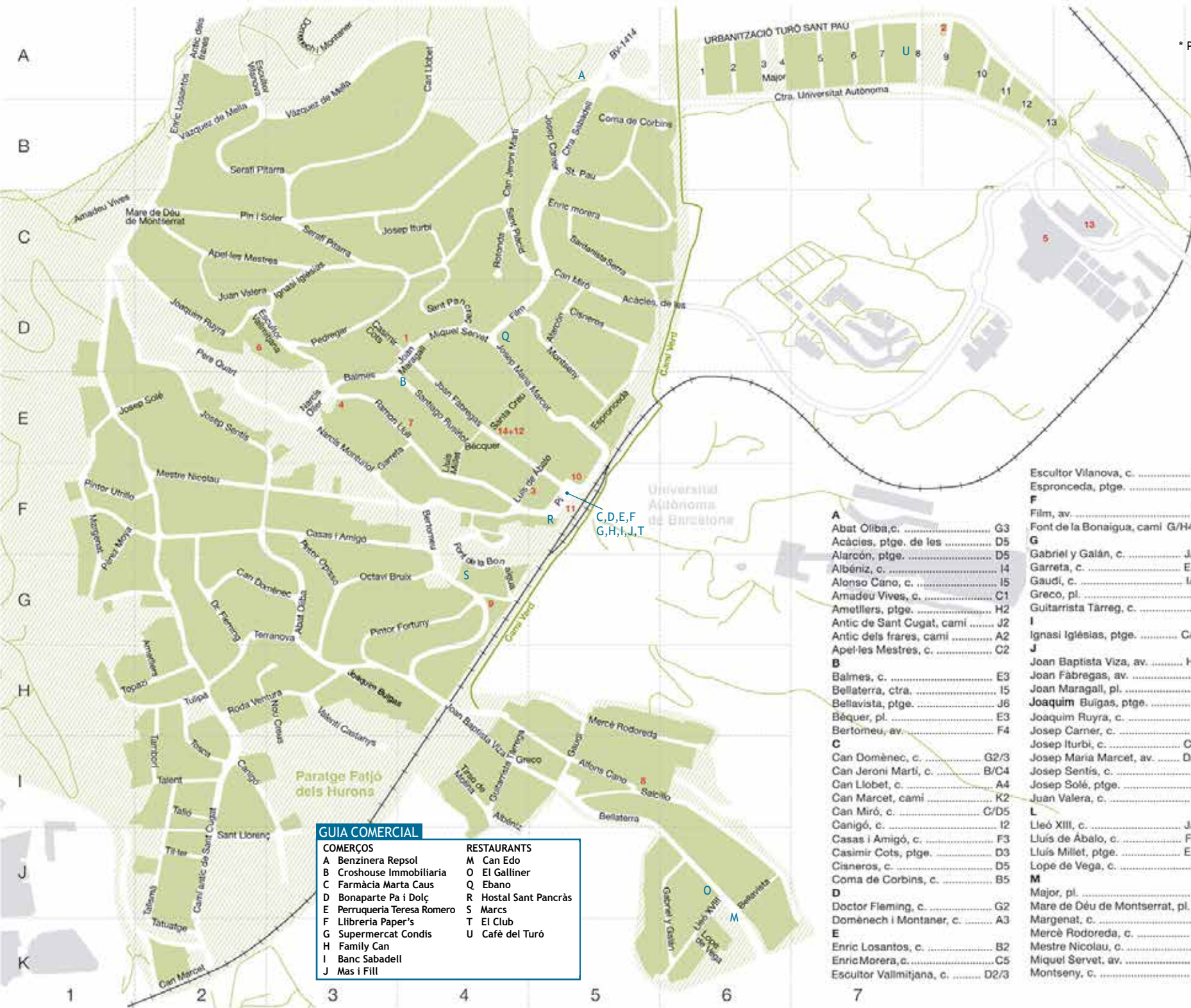
SORTIDES BELLATERRA - AJUNTAMENT: de dilluns a divendres 9:30 - 11:30 - 17:10

PARADES A: Pl.Pi / Estació FGC, Av. Miquel Servet, La Vall, Carretera UAB / Turó de Sant Pau, C.C.Educació FTI-UAB, Serragalliners / Castella, Av.Roma / Av.Espanya, St. Casimir (Mercat Serraparrera), St.Casimir / IES Banús, Sta. Marcel·lina, Altimira / St.Iscle (Ajuntament).

SORTIDES AJUNTAMENT - BELLATERRA: de dilluns a divendres 9:00 - 11:00 - 16:30

PARADES A: Altimira / St.Iscle (Ajuntament), Francolí / Pío Baroja, St.Casimir (Mercat Serraparrera), Av.Espanya / Av.Roma, Av.Roma / Av.Europa (CEIP Saltells), Serragalliners / Castella, Serragalliners / Londres, C.C.Educació FTI-UAB, Ctra.UAB / Turó de St.Pau, Pin i Soler, Pl.Mare de Déu de Montserrat, Vallmitjana / Ramon Fuster, Camí Antic de St.Cugat / Mestre Nicolau, Camí Antic de St.Cugat / Terranova, Lleó XIII, Pl.Greco.

* Per a més informació o possibles incidències, consultar la web de l'operadora www.moventis.es



N	Narcís Monturiol, c.	E3
	Narcís Oller, c.	E3
O	Nou Creus, c.	H3
P	Octavi Bruix, c.	G3/4
	Pedregar, d. del	D3
	Pere Quart, c.	D/E2
	Pérez Moya, c.	F/G1
	Pi, pl. del	F5
	Pin i Soler, c.	C2/3
	Pintor Fortuny, c.	G3/4
	Pintor Opisso, c.	F/G3
	Pintor Utrillo, c.	F1
R	Ramon Llull, c.	E3/4
	Roda Ventura, c.	H2
	Rotonda, c.	C4
S	Sabadell, ctra.	B5
	Salcillo, c.	I5/6
	Sant Llorenç, c.	J2
	Sant Pancraç, c.	D4
	Sant Pau, c.	B5
	Sant Plàcid, c.	C4
	Santa Creu, ptge.	E4
	Santiago Rusiñol, c.	E4
	Sardanista Serra, c.	C5
	Serafi Pitarra, c.	B2/3
T	Talent, c.	I2
	Talidó, c.	I2
	Talimà, c.	J2
	Tambori, c.	I2
	Tatutge, c.	K2
	Terranova, c.	G2/3
	Til·ler, c.	J2
	Tirso de Molina, c.	I4
	Topazi, c.	H1/2
	Tosca, c.	I2
	Tulipà, c.	H2
U	Universitat Autònoma, ctra.	A6/7
V	Valenti Castanyas, c.	H3
	Vázquez de Mella, c.	B2
EQUIPAMENTS		
	Centre Cívic Bellaterra	1
	Centre Cívic Turó St. Pau	2
	Club Bellaterra	3
	Escola Bellaire	4
	Escola Bellaterra UAB	5
	Escola Ramon Fuster	6
	Escola de música El Musical	7
	Escola Waldorf	8
	Escola de parvulari d'en Pitu	9
	Farmàcia de Bellaterra	10
	FGC Catalans	11
	Grup Escolta Bellaterra	12
	Institut Pere Calders	13
	Parròquia de la Sta. Creu	14

GUIA COMERCIAL

COMERÇOS	RESTAURANTS
A Benzinera Repsol	M Can Edo
B Croshouse Immobiliària	O El Galliner
C Farmàcia Marta Caus	Q Ebano
D Bonaparte Pa i Dolç	R Hostal Sant Pancràs
E Perruqueria Teresa Romero	S Marcs
F Llibreria Paper's	T El Club
G Supermercat Condis	U Cafè del Turó
H Family Can	
I Banc Sabadell	
J Mas i Fill	

A	Abat Oliba, c.	G3
	Acàcies, ptge. de les	D5
	Alarcón, ptge.	D5
	Albéniz, c.	I4
	Alonso Cano, c.	I5
	Amadeu Vives, c.	C1
	Amellers, ptge.	H2
	Antic de Sant Cugat, camí	J2
	Antic dels frares, camí	A2
	Apel·les Mestres, c.	C2
B	Balmes, c.	E3
	Bellaterra, ctra.	I5
	Bellavista, ptge.	J6
	Béquer, ptge.	E3
	Bertomeu, av.	F4
C	Can Domènec, c.	G2/3
	Can Jeroni Martí, c.	B/C4
	Can Llobet, c.	A4
	Can Marçot, camí	K2
	Can Miró, c.	C/D5
	Canigó, c.	I2
	Casas i Amigó, c.	F3
	Casimir Cots, ptge.	D3
	Cisneros, c.	D5
	Coma de Corbins, c.	B5
D	Doctor Fleming, c.	G2
	Domènec i Montaner, c.	A3
E	Enric Losantos, c.	B2
	Enric Morera, c.	C5
	Escultor Vallmitjana, c.	D2/3

	Escultor Vilanova, c.	A2
	Espronceda, ptge.	E5
F	Film, av.	D4
	Font de la Bonaigua, camí G/H4	
G	Gabriel y Galán, c.	J/K6
	Garreta, c.	E/F3
	Gaudí, c.	I/H5
	Greco, pl.	I4
	Guitarrista Tàrrag, c.	I4
I	Ignasi Iglésias, ptge.	C/D3
J	Joan Baptista Viza, av.	H/I4
	Joan Fàbregas, av.	E4
	Joan Maragall, pl.	D4
	Joaquim Buigas, ptge.	H3
	Joaquim Ruyra, c.	D2
	Josep Carner, c.	B5
	Josep Iturbi, c.	C3/4
	Josep Maria Marçot, av.	D/E4
	Josep Sentís, c.	E2
	Josep Solé, ptge.	E1
	Juan Valera, c.	D2
L	Lleó XIII, c.	J/K6
	Lluís de Àbalo, c.	F4/5
	Lluís Millet, ptge.	E/F4
	Lope de Vega, c.	K8
M	Major, pl.	A6
	Mare de Déu de Montserrat, pl.	C2
	Margenat, c.	F1
	Mercè Rodoreda, c.	H5
	Mestre Nicolau, c.	F3
	Miquel Servet, av.	D4
	Montserrat, c.	D5

C,D,E,F
G,H,I,J,T



totBellaterra



**Vols seguir rebent
gratuïtament el
Tot Bellaterra
en paper a casa?**



**Envia un correu amb les teves dades a:
SUBSCRIPCIONS@TOTBELLATERRA.COM**

**O omple el formulari que trobaràs a:
WWW.TOTBELLATERRA.COM/SUBSCRIPCIONS**

